

“ Contribuer à un monde plus durable ”

HEXAGONE



RAPPORT ESG 2023



*Frédéric Cezard,
Thomas Albert,
Ugo Bontempi,
Isabelle Renault,
Caroline Serpagli,
Anne-Charlotte Roy*

Une feuille de route 2023 **qui engage tous les associés**

SOMMAIRE

ÉDITORIAL

Contribuer à un monde plus durable PAGE 5

Isabelle Renault, *Présidente et Associée du Groupe Hexagone*

et Anne-Charlotte Roy, *Directrice Recherche & ESG et Associée du Groupe Hexagone*

LE GROUPE

Le Groupe Hexagone, engagé depuis sa création PAGE 6 pour une finance plus durable

NOTRE FEUILLE DE ROUTE

Une démarche ESG de progrès continu PAGE 8

3 engagements structurants, un 4^{ème} en cours PAGE 9

Limiter les impacts environnementaux PAGE 11

Partager et faire grandir les ambitions ESG PAGE 13

Encourager les solidarités PAGE 16

La qualité de vie et l'humain, au centre de nos priorités PAGE 19

Gouvernance ESG et transparence PAGE 19

NOTRE FEUILLE DE ROUTE

Aider les investisseurs à prendre des décisions d'investissement durables PAGE 20

Une politique charbon exigeante PAGE 23

Un pôle de recherches scientifique dédié à l'ESG PAGE 24

Metrics : aller plus loin dans l'analyse ESG PAGE 25

NOTRE FEUILLE DE ROUTE

Valoriser le capital humain, pour mieux l'engager PAGE 26

Sensibiliser et former aux problématiques environnementales
et sociales PAGE 27

Acculturer et intégrer PAGE 28

Capitaliser sur les talents et le développement des compétences PAGE 29

Sécurité et bien-être des collaborateurs PAGE 30

Le télétravail, nouvelle modalité d'organisation PAGE 30

Partage de la valeur et politique de rémunération PAGE 31

NOTRE MISSION

Le Groupe Hexagone accompagne les investisseurs français comme un acteur incontournable, libre, et intègre qui les informe et renforce leurs compétences sur la gestion de leur portefeuille.

En s'appuyant sur une **équipe de femmes et d'hommes, experts financiers** dont les connaissances et les compétences constamment actualisées sont mises au service de leur capacité à transmettre et à conseiller nos clients.

En déployant une **approche spécifique** pour chaque investisseur, fondée sur une **écoute attentive**, pour lui adresser des propositions toujours claires, sincères et responsables.

En veillant à ce que tous nos collaborateurs évoluent dans un **cadre de travail où la liberté, la responsabilité et le bien-être sont les garants d'un équilibre entre l'émulation et l'épanouissement.**

En donnant du **sens à notre métier** qui nous permet de **favoriser un développement économique soutenable, respectueux de l'environnement et des personnes.**

“Contribuer à un monde plus durable”

Fidèle à la mission du Groupe Hexagone, toutes nos équipes ont à cœur d’agir en acteur responsable, pour avoir un impact positif dans la transformation de nos sociétés. Cette préoccupation nous guide depuis notre création, il y a maintenant plus de dix ans, et a conduit les quatre associés fondateurs à intégrer les thématiques ESG dans nos engagements.

Ainsi, une démarche complète de développement durable a été structurée, déployée et partagée avec l’ensemble de notre écosystème.

En 2023, pour renforcer nos ambitions en matière d’ESG, nous avons souhaité définir notre feuille de route à 5 ans. Tous les associés se sont engagés dans la réalisation des objectifs assignés. Et chaque collaborateur est impliqué, sensibilisé et incité à contribuer aux nombreuses initiatives ESG du groupe.

Nous sommes fières de les détailler dans ce rapport et de vous communiquer les progrès réalisés et les actions menées tout au long de cette année riche en projets stimulants, car porteurs de sens.

Isabelle Renault

Présidente et Associée du Groupe Hexagone

Anne-Charlotte Roy

Directrice Recherche & ESG et Associée du Groupe Hexagone



“ Le Groupe Hexagone, engagé depuis sa création pour **une finance plus durable** ”

DIX ANS D'ENGAGEMENT AUX CÔTÉS DES INSTITUTIONNELS

Acteur de référence de l'investissement institutionnel, le Groupe Hexagone accompagne depuis plus de dix ans plus de 300 investisseurs institutionnels français pour 7,9 milliards d'euros intermédiés, sur l'ensemble de leurs problématiques de placement.

Notre métier consiste à compléter le dispositif d'investissement de nos clients et à les soutenir dans leur démarche ESG en leur permettant d'agir en investisseurs responsables.

“ La responsabilité sociale et sociétale, l'engagement pour un avenir durable ont présidé à la création d'Hexagone en 2013 et font plus que jamais partie du quotidien des équipes. ”

À l'exception de la gestion, nous intervenons ainsi à toutes les étapes de la vie des portefeuilles des investisseurs :

- En amont, sur l'allocation, l'organisation d'appels d'offres, les due diligences, la sélection de produits et l'intermédiation ;
- En aval, avec notamment des reportings de performance et de risque, la transparence et l'analyse ESG.

Nous sommes indépendants et opérons dans toutes les classes d'actifs. Cette liberté d'esprit et de jugement nous permet de mettre de la conviction dans nos recommandations.

Pour y parvenir, nous mobilisons une équipe de 31 personnes fédérées autour de 6 associés expérimentés aux expertises et aux parcours complémentaires.

La connaissance des investisseurs institutionnels et la bienveillante compréhension de leurs contraintes et de leurs besoins fondent la pierre angulaire de notre action. Nous apportons notre expérience, notre pragmatisme, nos convictions et notre adaptabilité à chaque demande de nos clients.

Le Groupe Hexagone en chiffres

(31/12/2023)

2013

année de création

31

collaborateurs dont 9 commerciaux dédiés avec plus de 15 ans d'expérience en moyenne

330

investisseurs

7,9 Mds€

d'encours placés

40%

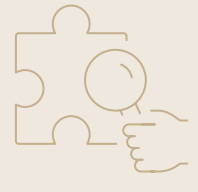
de nos investisseurs ont traité au moins 3 fois avec nous

Un groupe carré sur ses valeurs

Les valeurs qui nous animent sont au cœur de nos préoccupations quotidiennes. Elles reflètent aussi bien notre façon de vivre notre métier que les relations que nous entretenons avec nos clients, manufacturiers et prestataires.



Gagner au pluriel



Écouter pour personnaliser



S'engager avec conviction



Investir responsable



Affirmer notre ambition

UNE ENTREPRISE ENGAGÉE AU QUOTIDIEN

Le Groupe Hexagone s'engage au quotidien dans une logique de transition écologique et solidaire, en donnant du sens à l'action de ses collaborateurs. Par exemple, en 2023, plus de 140 heures annuelles des collaborateurs ont été consacrées à 3 associations.

UN ACCOMPAGNEMENT DES CLIENTS DANS LEUR DÉMARCHE RESPONSABLE

Les caractéristiques extra-financières des produits participent de leur performance et témoignent de niveaux de risques. Hexagone s'est mis en capacité, en développant des outils propriétaires, d'assurer la transparence et la traçabilité des investissements. Ces outils permettent d'informer et d'assurer le respect des critères durables de chaque client.

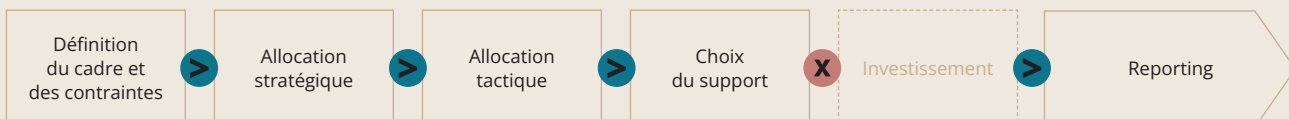
UNE VOLONTÉ D'EXEMPLARITÉ DANS LA PRATIQUE DU MÉTIER

Soucieux de porter une vision de son métier, le Groupe Hexagone a mis en place l'organisation qui permet d'assurer la meilleure qualité de service.

Le Groupe Hexagone, **3** marques au service des investisseurs professionnels



Un accompagnement sur toute la chaîne de valeur de l'investissement





Une démarche ESG de progrès continu

Parce que la finance n'a de sens et de performance qu'en préservant le monde comme un patrimoine commun, le Groupe Hexagone s'engage dans une démarche ESG de progrès continu :

- En tant qu'**entreprise**, dans notre fonctionnement quotidien, où nous veillons à l'impact environnemental, social et sociétal de nos actions et de nos consommations.
- En tant que **conseil**, nous sommes en posture d'accompagner nos clients vers plus de responsabilité, en les informant et en les conseillant sur l'impact de leurs investissements sur la planète et la société.
- En tant qu'**acteur de la finance**, nous devons

mesurer et tracer les impacts des encours placés, et garantir la conformité des produits que nous souçons avec nos engagements.

Dans cette optique, le premier axe de notre feuille de route ESG 2023 porte sur le maintien et le renforcement des bonnes pratiques déjà établies. Parce qu'agir en entreprise responsable ne peut se considérer que dans la durée, en 2023, chez Hexagone, nous nous sommes engagés envers nos collaborateurs et envers l'ensemble de notre écosystème en renouvelant ou développant des engagements structurants. Tout en mettant nos valeurs en action pour soutenir des initiatives ayant un impact environnemental, social ou sociétal positif.

OBJECTIFS

Maintenir et renforcer les bonnes pratiques existantes

ACTIONS SUGGÉRÉES	JALONS ET KPIs	CALENDRIER
✓ Adopter une politique générale de développement durable	> Politique de développement durable	2023
✓ Poursuivre la publication du rapport ESG	> Politique de développement durable	2023 > 2027
Obtenir le label BCorp	> Label BCorp	2025
✓ Maintenir la distinction <i>Great Place to Work</i>	> Great Place to Work	2023 > 2027



3 engagements structurants, un 4^{ème} en cours

LA VALEUR A UN PRI

Conscient de l'impact que les choix financiers peuvent induire sur les évolutions de l'organisation de nos sociétés et leurs impacts, le Groupe Hexagone pense non seulement que la finance peut être un acteur du changement, mais que ces changements sont justement les relais de croissance et les opportunités les plus importantes de notre époque.

Afin d'assurer la cohérence de ses pratiques métiers, le Groupe Hexagone a signé les Principes pour l'Investissement Responsable (PRI) des Nations Unies. L'application de ces principes engage à tenir compte de critères ESG dans l'ensemble de nos activités en tant qu'acteur de la finance.



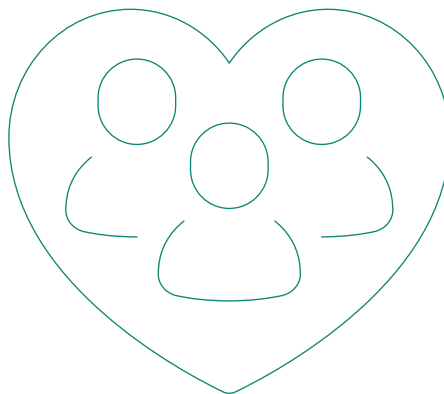
UN PACTE AVEC LE MONDE

Le Pacte Mondial des Nations Unies, le Global Compact, est à ce jour la démarche d'engagement la plus large par le nombre d'adhérents et le nombre de pays concernés. Il s'agit d'un engagement global qui comprend les droits de l'homme, les normes internationales du travail, l'environnement et la lutte contre la corruption.

C'est à cette échelle que se joue la transition écologique et solidaire ; le Groupe Hexagone s'engage ainsi à promouvoir les 10 principes du Pacte Mondial dans sa sphère d'influence.



United Nations
Global Compact



LE SENS DE LA DIVERSITÉ

En matière d'investissement, la diversité est gage de prudence et de résilience.

La diversité de nos effectifs, sous toutes ses formes, est aussi un gage d'efficacité grâce à la démultiplication et l'enrichissement des points de vue.

C'est pourquoi le Groupe Hexagone a signé La Charte de la Diversité et s'engage dans une démarche de management inclusif.

Dans cette optique, la politique de diversité mise en place implique la sensibilisation et la formation des dirigeants, managers et collaborateurs aux enjeux de la non-discrimi-

mination et de la diversité. Le principe de non-discrimination est appliqué dans tous les actes de management et de décision, en particulier dans la gestion des ressources humaines et notamment les recrutements. Enfin, nous évaluons régulièrement les progrès réalisés et informons l'ensemble des collaborateurs ainsi que nos clients, partenaires et fournisseurs des résultats pratiques résultant de la mise en œuvre de ces engagements.

VERS UNE CERTIFICATION BCorp

Pour continuer à nourrir la dynamique de progrès continu en matière d'ESG, le Groupe Hexagone a souhaité s'engager dans un processus de certification BCorp, illustrant ainsi son engagement envers ses parties prenantes – collaborateurs, clients, fournisseurs, partenaires – et sa détermination à s'inscrire dans une démarche d'amélioration.

Collaborateurs

28

Temps partiels

2

12 femmes

16 hommes

4

femmes sur 7 dirigeants

1

collaborateur de moins de 24 ans

4

collaborateur de plus de 50 ans



Il est important de favoriser la représentation de la diversité de la société française dans les effectifs et à tous les niveaux de responsabilité.

Vanessa Salaun

Directrice des ressources humaines

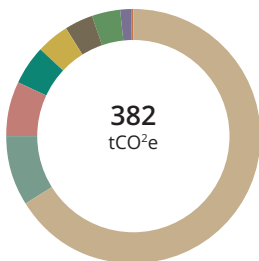
Limiter les impacts environnementaux

BILAN CARBONE : MESURER, POUR MIEUX AGIR

Pour la 3^e année consécutive, le Groupe Hexagone s'est engagé dans une démarche volontaire de comptabilité carbone, accompagné par l'entreprise Sami, pour une évaluation externe et complète. L'année 2023 se distingue par la décision exigeante d'élargir le périmètre des émissions de gaz à effet de serre étudié. En effet, les résultats dégagés en 2021 et 2022 avaient permis de confirmer que l'impact carbone du groupe était relativement maîtrisé. Pour continuer à agir et se fixer des objectifs toujours plus ambitieux, le groupe a donc souhaité étendre son action en incluant la partie « investissements » du scope 3, et donc l'empreinte carbone des produits financiers intermédiés.

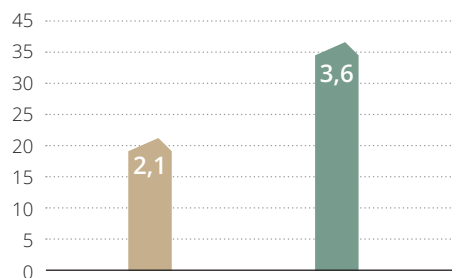
Ce bilan fait apparaître qu'en 2023, les émissions des investissements intermédiés représentent 99,9 % du total des émissions du Groupe Hexagone.

Périmètre complet (scopes 1, 2 et 3) hors investissements



Achats de service	66,3 %
Sous-traitance	8,8 %
Numérique	7,1 %
Locaux	4,9 %
Restauration et hébergement	4,2 %
Équipements	3,7 %
Achats de petites fournitures	3,4 %
Déplacements	1,4 %
Télétravail	0,2 %
Investissements	0 %

Intensité collaborateur* (tCO₂e/collaborateur)



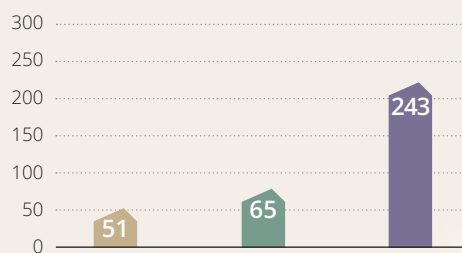
Groupe Hexagone

■ Intensité collaborateur

Benchmark Sami

■ Moyenne **Secteur finance - 48 bilans**

Intensité économique** (kgCO₂e/€ de CA)



Groupe Hexagone

■ Mon intensité économique

Benchmark Sami

■ Moyenne **Secteur finance - 46 bilans**

Benchmark CDP

■ Moyenne **Secteur Investment services -
Scope 3 (au moins 7 postes renseignés) - 27 bilans**

*L'intensité collaborateur est le ratio des émissions hors investissements liées aux collaborateurs par l'effectif moyen sur l'année. Elle ne concerne donc que certains postes à savoir : déplacements, repas, produits informatiques, bureau et télétravail. L'effectif moyen est mesuré en équivalent temps plein (ETP). Elle permet de comparer la performance carbone concernant les collaborateurs à celle des autres entreprises, en annulant l'effet différence d'effectif.

**L'intensité économique est le ratio des émissions hors investissement de CO₂e par le chiffre d'affaires de l'année de référence. Elle permet de comparer la performance carbone globale à celles d'autres entreprises du même secteur.

FEUILLE DE ROUTE

UNE DÉMARCHE ESG DE PROGRÈS CONTINU

LE CHIFFRE 2023

93 %
de papier recyclé



DES ÉCO-GESTES QUI COMPTENT

Au quotidien, c'est avec des gestes simples que la vie de bureau se montre plus responsable au sein du Groupe Hexagone : limiter l'usage du plastique, réduire les déchets, limiter les impressions papier, recycler...

Depuis fin 2023, une solution de recyclage est en place grâce au partenariat conclu avec Les joyeux recycleurs. Plusieurs bacs sont désormais installés dans les espaces de travail d'Hexagone, pour récupérer et mieux recycler les déchets de bureau.

Et ce n'est pas tout : pour chaque kilo collecté, 5 centimes d'euros sont reversés à l'association ARES ATELIER qui contribue à l'inclusion de personnes en situation d'exclusion en leur offrant un emploi temporaire et un accompagnement social.



100 %

choix d'abonnements
renouvelables



Total achat papier en kg
2023 > **40,5**
2019 > **249**



Consommation d'énergie en kW
2023 > **26 308**
2019 > **26 975**

Un impact maîtrisé au regard de la croissance des effectifs (+ 12 collaborateurs depuis 2019) et de l'accroissement des espaces de travail (+ 225 m²) qui en découlent.

Partager et faire grandir les ambitions ESG



TIME TO CHANGE : PROMOUVOIR LA FINANCE DURABLE

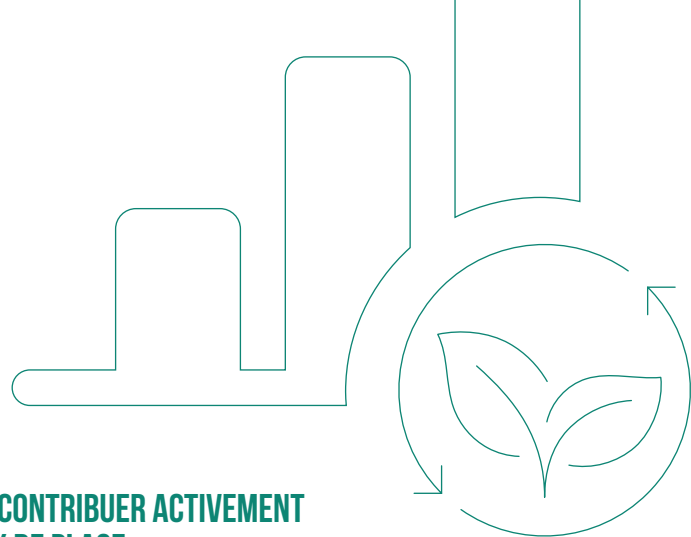
Convaincu que l'intégration de l'ESG dans nos métiers doit être une ambition partagée pour être efficace, le Groupe Hexagone a participé en tant que partenaire, pour la 2e année consécutive, aux débats sur la transition climatique et la finance verte de l'événement Time To Change organisé à Deauville en mars 2023 par l'Association française des investisseurs institutionnels (Af2i), Option Finance et GreenUnivers. Autour des investisseurs institutionnels et des commissions de l'Af2i, dirigeants d'entre-

prises, scientifiques, représentants associatifs, collectivités locales et gérants d'actifs se sont retrouvés durant deux jours pour débattre de l'urgence climatique et des grands enjeux de demain.

Au total, dix collaborateurs d'Hexagone sont venus à la rencontre des investisseurs institutionnels impliqués dans la finance durable de demain.

A cette occasion, Anne-Charlotte Roy Associée et Directrice ESG d'Hexagone est intervenue à la table ronde « ESG et impact : le Private Equity en quête de sens » aux côtés de France Invest, AG2R La Mondiale et Tikehau Capital.





COMITÉ ESG HEXAGONE : ÉLARGIR LES RÉFLEXIONS SUR NOS PROFESSIONS

Conscient que l'intégration ESG exige une connaissance toujours actualisée et rigoureuse, le Groupe Hexagone a créé un comité ESG qui rassemble des spécialistes ESG et ISR chez les investisseurs institutionnels, et des universitaires experts des enjeux climat et biodiversité.

En 2023, les travaux menés par le comité ESG Hexagone se sont focalisés sur la thématique de la biodiversité. Ses membres se sont réunis à deux reprises pour un décryptage des résultats de la COP 15 de décembre 2022 à partir duquel ils ont réfléchi à la façon d'intégrer au mieux cette thématique dans les politiques d'investissement et aux métriques pertinentes pour la suivre.

Dans cette optique, une première étape a consisté en l'identification qualitative des liens et dépendances à la biodiversité pour le Groupe Hexagone, avec l'objectif d'aboutir à une proposition de référentiel commun.



ETUDE AF2I : CONTRIBUER ACTIVEMENT AUX TRAVAUX DE PLACE

En 2023, l'équipe recherche ESG du Groupe Hexagone a activement contribué aux travaux d'un groupe de l'Association Française des Investisseurs Institutionnels (AF2I) réunissant 16 investisseurs institutionnels. Un questionnaire unifié ESG multi classe d'actifs a été élaboré et diffusé courant mars. Au total, 137 sociétés de gestion représentant 29 trilliards d'actifs sous gestion ont répondu à 220 questions articulées autour de deux grands thèmes : « L'extra-financier au sein de la société de gestion » et « Les politiques d'investissement responsable de la



Après le carbone, la biodiversité est devenue l'enjeu majeur dont tous les acteurs financiers se saisissent. Quelles implications pour les investisseurs ? Comment intégrer cette thématique dans les politiques d'investissement ? Le Comité ESG Hexagone est un forum privilégié pour échanger et avancer collectivement sur ces sujets. //

Loïc Fel

Cofondateur Influence for Good

LES CHIFFRES 2023 :

137

sociétés de gestion

220

questions

30 600

points de données

société de gestion ». Collectées jusqu'à mi-mai, les données ont été étudiées au cours de l'été 2023 et ont fait l'objet d'une étude complète. Une synthèse des résultats a été présentée à l'automne et communiquée auprès de l'ensemble des membres de l'AF2I. Ce premier questionnaire permettant d'évaluer la maturité des sujets de RSE et de politique d'investissement responsable dans les sociétés de gestion est destiné à être re-

nouvelé chaque année. Il a pour objectif de constituer une base de données commune à plusieurs investisseurs institutionnels et d'alléger le travail des sociétés de gestion. Il permet de révéler les forces et les points d'amélioration des sociétés de gestion sur les différentes thématiques abordées, leur donnant ainsi la possibilité de se positionner par rapport à leurs pairs.



MOMENTUM

Prendre le temps de la réflexion en livrant une analyse objective et documentée réalisée par tout un écosystème d'investisseurs, d'associations professionnelles, d'entrepreneurs, d'économistes et de penseurs : telle est l'ambition de Momentum, le journal annuel d'Hexagone qui décrypte les univers de la finance et de la gestion d'actifs. Diffusé gratuitement à 3 000 exemplaires à des professionnels du secteur, Momentum aborde des thématiques financières sous un prisme long-termiste.



Le fil rouge de l'édition 2023 est la notion d'inventivité évoquée au travers de 9 articles de fond réalisés à partir des interviews de 20 experts :

- > Biodiversité, ESG et inventivité
- > Investisseurs institutionnels : l'ère de l'inventivité
- > L'ISR vu par Michèle Pappalardo, présidente du comité du Label ISR
- > Quel avenir pour le Private Equity ?
- > Inflation : quelles conséquences pour les énergies renouvelables ?
- > Normes IFRS-S : ne perdons pas de vue l'objectif !
- > Les cryptomonnaies : décryptage des monnaies cryptées
- > Le coliving au regard des territoires, espaces transitoire entre logique de marché et parcours de vie
- > Le low tech dans l'immobilier : quelle incidence sur la valeur ?

Encourager les solidarités

POLITIQUES SOCIALES ET SOLIDAIRES À PORTÉES LOCALES

Grâce au partenariat mis en place avec l'entreprise adaptée (EA) Refruiting, des paniers de fruits de saison Origine France, locaux et « 100 % handicap » sont préparés par des personnes en situation de handicap et livrés à vélo chaque semaine dans les bureaux du groupe. Au total, 11 kilogrammes de fruits hebdomadaires sont consommés par les équipes d'Hexagone.

En outre, Hexagone a pris l'engagement de consacrer la moitié de ses dépenses en produits courants aux communautés locales dans lesquelles ses équipes sont implantées.

Sur le plan solidaire, le groupe a également soutenu fin 2023 l'association GreenMinded qui mène des actions d'éducation et de sensibilisation à l'environnement auprès des publics scolaires, des entreprises, des citoyens et des collectivités. Au total, près de 1 800 élèves d'écoles des agglomérations parisiennes, lyonnaises et bordelaises ont été sensibilisés depuis septembre 2023 aux enjeux de la biodiversité en participant à des ateliers théoriques et pratiques.

LE CHIFFRE 2023

40 %

des dépenses en produits courants aux communautés locales

refruiting®

LE CHIFFRE 2023

11 kg

de fruits / semaine



1 800

élèves sensibilisés
à la biodiversité

10 000€

versés en 2023
à GreenMinded



EMBARQUER LES FOURNISSEURS

Le Groupe Hexagone intègre ses relations fournisseurs à sa politique ESG. Cela se traduit notamment par la rédaction d'une clause contractuelle dans laquelle ces derniers reconnaissent avoir pris connaissance et adhérer aux engagements du Groupe Hexagone en matière d'éthique et de développement durable avec, comme principes fondateurs, le pacte mondial des Nations Unies, le respect des PRI et de la charte de la diversité.

HEXACOEUR, FACILITER L'ENGAGEMENT DES COLLABORATEURS

Depuis la création d'Hexagone, les quatre associés fondateurs ont encouragé les collaborateurs à s'impliquer dans le mécénat de compétence, notamment aux côtés de l'association Vision du Monde (parrainage d'enfants dans le monde) jusqu'à l'année 2020. En 2023, le groupe a renforcé cet engagement en permettant à chacun d'allouer quatre jours par an, sur son temps de travail, à la cause de son choix. Pour donner plus de visibilité sur une plus grande variété d'associations, un partenariat a été noué avec la plateforme Wenabi. Chacun

Quelle chance de pouvoir soutenir une ou plusieurs causes, selon sa sensibilité et sa disponibilité, et de partager ces moments uniques et conviviaux avec d'autres collaborateurs !

Deborah Boccara
Assistante commerciale



peut ainsi soutenir facilement les initiatives solidaires correspondant à sa sensibilité personnelle en oeuvrant pour l'éducation, l'emploi, l'insertion, l'action sociale, l'environnement ou la santé.

HexaCoeur témoigne de l'importance accordée à l'engagement individuel des collaborateurs, en complément des actions menées par le groupe en matière d'Environnement, de Social et de Gouvernance (ESG) et de Responsabilité Sociétale de l'Entreprise (RSE).

En 2023 :	Participants	Participations	Heures réalisées
	19	34	140
	+ 90 %	+ 89 %	+ 112 %

8 associations

Armée du salut, Banque Alimentaire, Ferme du bonheur, Hôtels solidaires, Lire c'est partir, Paris en Compagnie, Refugee Food, Restos du coeur

Objectif HexaCoeur 2024 : **4** missions par an et par personne

FEUILLE DE ROUTE

UNE DÉMARCHE ESG
DE PROGRÈS CONTINU

hexa
cœur

200 repas préparés et distribués - Refugee Food :
avec Annie, Vanessa, Lucas et Isabelle le 29/10/2023

Avec Deborah et Erika
et (en photo) David
12/09/2023



Contribuer à la lecture
pour tous - Lire
c'est partir : avec Océane
le 20/11/2023

Collecte de viennoiseries
et produits d'hygiène -
Les Hôtels Solidaires :
avec Caroline et Camille
le 3/10/2023



Emballages cadeaux
- l'Armée du Salut :
Marc-Antoine et Hadrien
le 20/11/2023



Collecte nationale
- Restos du Coeur :
avec Deborah, Aline et Isabelle
le 3/3/2023



Sans oublier Anne-Charlotte, Deborah, Emilie,
Erika, Jacques, Julien, Shankavi et Vincent !
Ils ne figurent pas sur ces photos et ont
également participé aux initiatives solidaires
de 2023.

La qualité de vie et l'humain, au centre de nos priorités

En 2023, pour la troisième année consécutive, le Groupe Hexagone a été certifié Great Place To Work® France avec 98 % de réponses positives, soit + 7 % comparé aux très bons résultats déjà obtenus en 2022.

L'étude a notamment révélé une solide confiance mutuelle au sein du groupe, des conditions de travail unanimement plébiscitées, ainsi qu'une excellence opérationnelle saluée par tous les collaborateurs :

- **100 %** disent se rendre avec plaisir au travail,
- **100 %** jugent « Excellente » la qualité du service délivré,

• **100 %** se sentent encouragés à conserver un équilibre entre leur vie professionnelle et leur vie privée,

• **100 %** estiment que le management les invite à donner des idées et suggestions et en tient compte.

Fort de ces progrès constants, constatés dans un contexte de croissance des effectifs, le Groupe Hexagone est fier de se placer début 2024 dans le Top 3 Great Place To Work® France des entreprises de moins de 50 salariés.

LE CHIFFRE 2023

98 %

Trust Index®

HEXAGONE



Gouvernance ESG et transparence

MESURER LES PERFORMANCES SOCIALES ET ENVIRONNEMENTALES

Pour s'assurer que l'entreprise est alignée sur ses valeurs environnementales et sociales, les associés du Groupe Hexagone jouent un rôle clé dans l'évaluation de la performance ESG (Environnement, Social et Gouvernance) de l'entreprise. Ils s'appuient sur la feuille de route ESG qu'ils ont co-construite et sur laquelle ils se sont engagés. Un suivi régulier, a minima une fois par semestre, des indicateurs (KPI) leur permet de piloter les objectifs fixés en matière de durabilité.

ASSURER LA TRANSPARENCE

Le Groupe Hexagone se distingue par sa transparence vis-à-vis de toutes ses parties prenantes. Une information financière claire et accessible est fournie à tous les collaborateurs ainsi qu'une analyse approfondie de la performance sociale et environnementale du groupe, notamment au travers de ce rapport. La liste des détenteurs du capital est publiée. Un bilan semestriel ainsi que des résultats sont adressés à l'ensemble des salariés. En outre, la vision stratégique est partagée avec tous, au moins une fois par an, en début d'année.

75 %

des fonds intermédiés
article 9 ou labellisés
d'ici 2027

Aider les investisseurs à prendre des décisions d'investissement durables

Le Groupe Hexagone s'engage pour aider ses clients à prendre des décisions d'investissement plus sûres, cohérentes et durables. Hexagone les accompagne ainsi tout au long du processus d'investissement, de la formation à la circulation des connaissances. Nous croyons que l'équilibre est la clé pour atteindre des résultats financiers tout en répondant aux enjeux sociaux et environnementaux. Dans cette optique, une attention particulière est

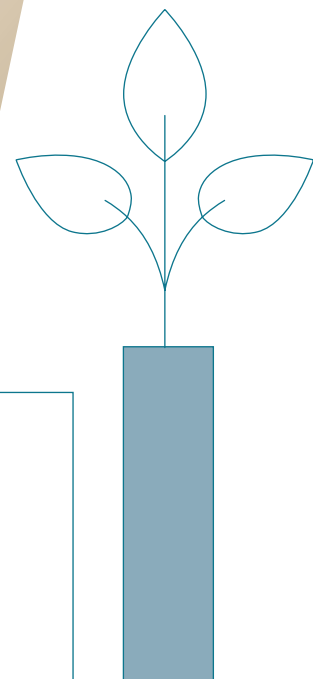
portée aux caractéristiques ESG des fonds intermédiés. En outre, son offre d'outils d'analyse vise à mesurer l'ensemble des enjeux et indicateurs ESG, notamment la trajectoire climatique et l'intensité carbone des portefeuilles.

À horizon 2027, le groupe s'engage ainsi à atteindre l'objectif de 75 % des fonds intermédiés niveau SFDR 9 ou labellisés, ainsi qu'au déploiement rapide des outils de suivi ESG construits pour les clients.

OBJECTIF

Devenir un acteur ESG de premier plan dans le secteur

ACTIONS SUGGÉRÉES	JALONS ET KPIs	CALENDRIER
Aider les investisseurs à mieux comprendre les caractéristiques des fonds en matière de développement durable/ESG		
Inclure un maximum de données ESG et d'analyses dans Metrics	> Recettes liées à l'ESG (Metrics)	2027
Intégrer des critères d'investissement durable dans toutes les collectes de fonds		
Définir des critères d'exclusion minimaux (par exemple, % d'investissement dans le charbon ou le tabac)	> Critères d'exclusion dans la sélection des fonds (charbon)	2023
✓ Viser des fonds à impact ou labellisés ESG	> Part des fonds labellisés/à impact parmi les fonds intermédiés	2027
✓ Développer une expertise ESG dans les produits structurés	> Expertise ESG dans les produits structurés	2024
Démontrer à l'extérieur son expertise en matière de finance durable		
Promouvoir et commercialiser les résultats du questionnaire annuel ESG afin d'en faire un document de référence pour le marché français.	> Nombre d'exemplaires du document de recherche ESG vendus par an	2025



Une politique charbon exigeante, pour intégrer des critères ESG dans toutes les collectes

Hexagone a mis en place en 2023 une politique d'exclusion charbon visant à ne plus financer les entreprises et les projets impliqués dans la chaîne de valeur du charbon thermique (de l'exploration ou l'extraction à la logistique ou à la production d'électricité) à horizon 2030.

Le cœur de l'activité d'Hexagone portant sur la sélection et la recommandation d'instruments financiers, le groupe a choisi de fixer des objectifs sur les fonds intermédiés et recommandés auprès de ses clients institutionnels.

Ainsi, depuis 2023, plus aucun produit finançant de nouveaux projets charbon n'est

commercialisé. Une revue des conventions de distribution déjà en vigueur a été initiée : un terme sera mis à toute convention ne respectant pas ces critères à horizon 2025.

LE CHIFFRE 2023

0

produit finançant de nouveaux projets charbon à horizon 2030

AIDER LES INVESTISSEURS À PRENDRE DES DÉCISIONS D'INVESTISSEMENT DURABLES

Au-delà du financement des nouveaux projets, Hexagone exclut également les supports d'investissement ne respectant pas les critères suivants (évolutifs dans le temps) :

Pour les fonds - sur leur politique d'investissement (critère de sélection des entreprises ou projets financés).	2023	2025	2027	2030
Critère relatif Part maximale du CA des entreprises financées lié au charbon thermique	20 %	10 %	5 %	0 %
Critère absolu Extraction de charbon thermique maximum (en million de tonnes maximales par entreprise)	10 MT	5 MT	3 MT	0 MT
Critère relatif pour les producteurs d'électricité liée au charbon	20 %	10 %	5 %	0 %
Critère absolu pour les producteurs d'électricité liée au charbon	5 GW	3 GW	1 GW	0 GW

Ces critères sont systématiquement intégrés lors des analyses et référencements de produits : si l'un d'eux n'est pas respecté, le produit est écarté.

Pour les produits déjà référencés, et de la même façon que pour le critère de financement de nouveaux projets, un dialogue est initié avec le fournisseur pour lui faire adopter ces critères dans sa gestion. Si dans un délai de 2 ans, la mise en conformité n'est pas réalisée, le support sera exclu.

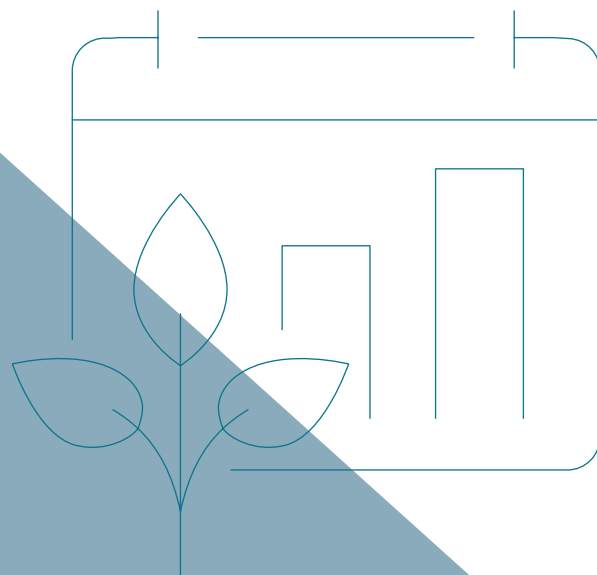
L'évolution des critères dans le temps implique de plus un accompagnement des fournisseurs afin qu'ils adoptent progressivement des seuils de plus en plus exigeants.



La méthode est maintenant en place. L'enjeu consiste désormais à faciliter son appropriation par les équipes et à susciter l'engagement auprès des sociétés de gestion.



Isabelle Renault,
Présidente et Associée



DÉVELOPPER UNE EXPERTISE ESG DANS LES PRODUITS STRUCTURÉS

En 2023, le Groupe Hexagone a souhaité développer une expertise ESG dans les produits structurés. La réflexion que nous avons menée nous a conduits à privilégier une approche exigeante, qui assure à nos clients que 100 % du nominal investi est dédié au financement de projets environnementaux ou de projets créant un impact social positif.

Pour cela, nous sélectionnons des émetteurs proposant des « green bonds » (obligations vertes) ou des « social bonds » (obligations sociales). Ces produits suivent les directives de l'ICMA (International Capital Market Association) : leur allocation est rigoureusement encadrée, l'utilisation des fonds levés fait l'objet d'une communication transparente et le suivi de leurs investissements dans les projets « verts » ou « so-

ciaux » optimise les possibilités d'évaluation de leur impact.

Des actions de formation interne, notamment auprès des commerciaux qui sont incités à présenter ces expertises, et de sensibilisation des clients ont été engagées. Elles se poursuivent en 2024, notamment par le biais d'une session destinée à embarquer tous les collaborateurs, pour qu'ils se saisissent de ces enjeux.

Et ces mesures portent déjà leurs fruits : au total, pas moins de 4 « green bonds » ont été intermédiés au dernier trimestre 2023, avec déjà 3 produits proposés à fin février 2024.



Jérôme Dominge
Responsable Ingénierie Financière

Un pôle de recherches scientifique **dédié à l'ESG**

Pour accompagner le développement de l'expertise des investisseurs institutionnels sur les sujets ESG appliqués à leurs métiers, le Groupe Hexagone a développé des partenariats universitaires avec la Chaire Economie du Climat de l'Université Paris Dauphine- PSL et le Laboratoire d'Economie Dyonisien de l'Université Paris 8. Un pôle de recherche scientifique a été créé début 2022 et accueille deux doctorants, Lou Wander et Yujun Huang.

Avec ce nouveau déploiement, le Groupe Hexagone entend continuer à ancrer sa réflexion dans une démarche prospective et à renforcer la capacité des investisseurs institutionnels à répondre aux défis de la transition écologique et solidaire.



Nos métiers ont besoin d'analyses théoriques et académiques pour compléter et affiner nos outils et guider nos actions. //

Anne-Charlotte Roy

Directrice Recherche & ESG et Associée



Lou étudie le rôle des anticipations des investisseurs et de la réglementation financière dans la transition bas-carbone. Son projet traite des décisions des investisseurs dans l'allocation des capitaux dans un contexte d'inflation réglementaire, en particulier avec l'arrivée de la taxonomie verte européenne, ainsi que des effets potentiels de ces réglementations financières sur le niveau des investissements verts et bruns.



Yujun soutiendra un projet de thèse sur l'intégration de la dimension ESG dans les modèles d'allocation stratégique. En 2023, ses travaux ont ainsi donné lieu à la publication d'un premier papier intitulé « Do ESG ETFs provide downside risk protection during Covid-19? Evidence from forecast combination models » paru dans R&R, International review of financial analysis.

Metrics : aller plus loin dans l'analyse ESG

En 2023, après de nombreux mois de développement, la nouvelle interface interactive Hexagone Metrics a vu le jour. Reporting de performance, suivi de risque, reporting extra-financier et transparence : elle permet aux investisseurs d'accéder à une vision globale de leur portefeuille sur un seul et même espace.

Pensée spécifiquement pour les investisseurs institutionnels, elle a été développée par une équipe d'experts financiers et de spécialistes de la data. Multi-classes d'actifs, elle prend aussi bien en compte les actifs cotés que les actifs non cotés ou les produits immobiliers.

Grâce à différents filtres d'analyse, cet outil propriétaire d'aide à la décision et de monitoring des risques permet une analyse fine des expositions par classes d'actifs, émetteurs, géographie, titres, risques, critères ESG.

En matière d'ESG, Metrics répond à une préoccupation majeure des investisseurs institutionnels : pouvoir analyser selon une méthode et un référentiel unifiés l'ensemble des supports détenus en portefeuille.

En 2023, en cohérence avec sa feuille de route ESG dont l'un des objectifs vise à inclure un maximum de données et d'analyses ESG dans Metrics, le Groupe Hexagone a réalisé les avancées suivantes :

- amélioration de l'expérience utilisateur, grâce à l'accès à des visuels interactifs via l'interface ;
 - renforcement des informations autour des émissions carbone ;
 - ajout du calcul d'une température implicite de portefeuille afin d'évaluer l'alignement avec les objectifs des Accords de Paris
- Ces actions se poursuivent dès 2024 avec :
- une première revue de l'interface, notamment pour améliorer les visuels et augmenter la dimension pédagogique .
 - une réflexion sur la couverture des émetteurs souverains .
 - l'intégrations de nouvelles données sur les expositions charbon et énergies fossiles des émetteurs ainsi que – selon la qualité des données remontées des entreprises – sur la Taxonomie européenne.

En 2025, le Groupe Hexagone s'appuiera sur les travaux menés par le comité ESG et en collaboration avec l'AF2i pour intégrer des données sur la biodiversité.

Hexagone Metrics : le reporting ESG

Informations disponibles dans l'interface :	Informations activables :
<ul style="list-style-type: none"> - Risque ESG et gestion de ce risque - Notation du portefeuille et positionnement sur chacun des piliers E, S et G - Exposition aux controverses des émetteurs en portefeuille - Principaux contributeurs et détracteurs 	<ul style="list-style-type: none"> - Empreinte carbone - Alignement Taxonomie européenne - Trajectoire climatique, en conformité avec les Accords de Paris et en fonction du calendrier et objectifs de l'investisseur



Valoriser le capital humain, pour mieux l'engager

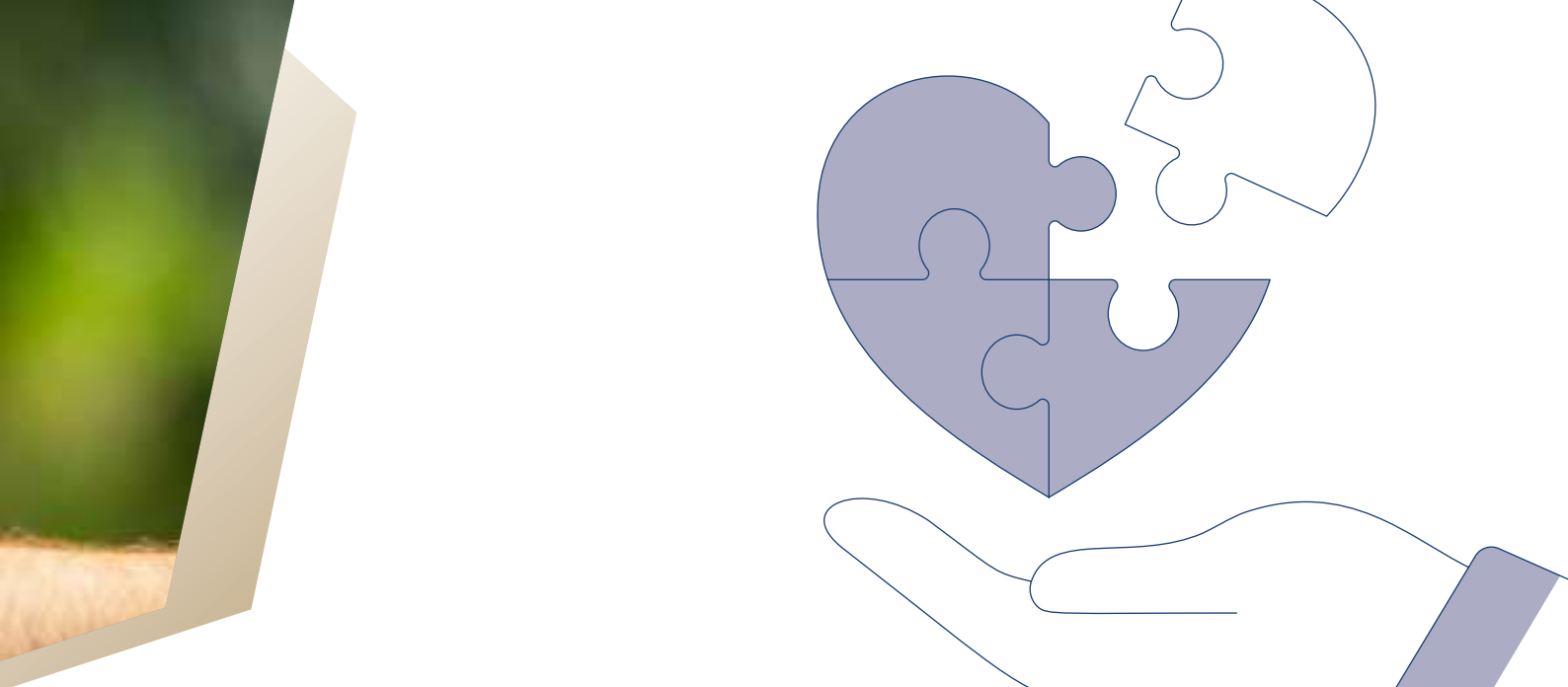
Le Groupe Hexagone s'engage activement dans le développement des talents, le bien-être au travail et la sécurité de ses collaborateurs. Pour embarquer tous les salariés, quelles que soient leur expérience, leurs compétences ou leur ancienneté dans l'entreprise, des occasions d'échange et de formation sont créées. Ainsi, par la transmission de valeurs et d'une culture commune, le groupe solidifie et enrichit ses engagements sociétaux et environnementaux.

En 2023, les objectifs ambitieux fixés par la feuille de route ESG ont été atteints et même dépassés : un examen du personnel a été réalisé auprès de 100 % des collaborateurs pour identifier les employés à fort potentiel et évaluer leurs éventuelles compétences, le plan de formation qui en a découlé va bien au-delà des obligations légales de l'entreprise et la politique de rémunération claire et transparente prend en compte la durabilité. En outre, une réflexion sur la partage de la valeur avec les salariés a amené à la mise en place d'un plan d'actionnariat gratuit.

OBJECTIF

Veiller à un management RH solide

ACTIONS SUGGÉRÉES	JALONS ET KPIs	CALENDRIER
✓ Procéder à un examen du personnel afin d'identifier les employés à fort potentiel et d'évaluer les éventuelles lacunes en matière de compétences.	> % de salariés couverts par l'examen du personnel	2023
Définir un plan de formation annuel	> % du budget de formation par rapport à la masse salariale	2024
Définir une politique de rémunération		
✓ Y compris un système d'actionnariat des salariés	> % de salariés éligibles à l'actionnariat	2023 > 2024



Sensibiliser et former aux problématiques environnementales et sociales

Pour mesurer la contribution active des collaborateurs à la mission de l'entreprise, des objectifs – personnels et d'équipes – sociétaux et environnementaux ont été définis et sont régulièrement évalués.

En parallèle, les collaborateurs du groupe sont sensibilisés aux enjeux et aux défis ESG auxquels l'entreprise est confrontée au travers de sessions de formation, d'échanges et de réflexions sur les pratiques et les politiques en vigueur.

Ainsi, en septembre 2023, après la Fresque du climat de 2022, toutes les équipes d'Hexagone étaient présentes à la Fresque de la biodiversité. Chacun a pu comprendre

la notion de biodiversité et les relations d'impact et de co-dépendance finance-biodiversité. Conçue sur la base des conclusions du rapport de l'IPBES, cet atelier collaboratif a pour objectif de créer une prise de conscience collective qui va se poursuivre avec la mise en œuvre de méthodologies d'évaluation et de recommandations auprès de nos clients investisseurs.



*Fresque de la biodiversité
Première table : Frédéric, Abdou,
David, Laurence, Yujun
et Hadrien
Deuxième table : Aline, Lou,
Marc-Antoine, Vincent et Émilie*

FEUILLE DE ROUTE

VALORISER LE CAPITAL HUMAIN,
POUR MIEUX L'ENGAGER

Acculturer et intégrer

L'intégration de chaque nouveau collaborateur est accompagnée lors d'un parcours de formation sur mesure, selon son poste et ses besoins. Un parcours « Hexagonisation » permet à chaque nouvel arrivant de comprendre l'histoire, les activités, l'organisation et l'environnement réglementaire d'Hexagone, mais aussi de se familiariser avec son écosystème et ses valeurs.

Pour entretenir ces moments privilégiés, des occasions de partage sont régulièrement créées : en 2023, tous les collaborateurs ont pu échanger de manière informelle, et maintenir le lien, grâce au dixième anniversaire d'Hexagone, au séminaire annuel de juin ou encore à un événement de team building.



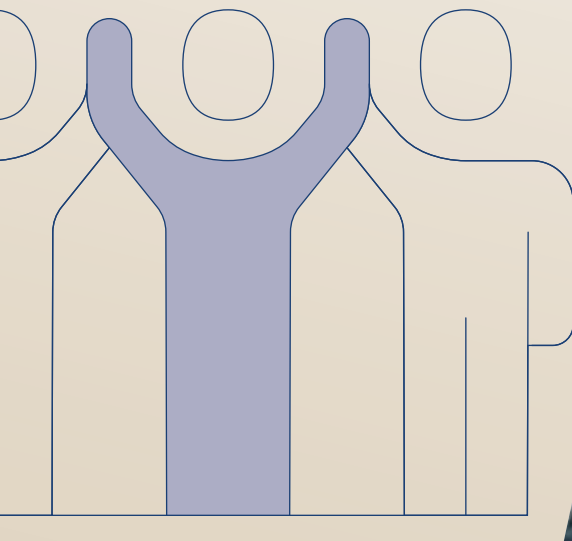
*Séminaire
annuel
en juin 2023*



*Team building
à l'Atelier des Chefs
en décembre 2023*



*Le groupe
Hexagone
fête ses 10 ans*



Capitaliser sur les talents et le développement des compétences

Pour piloter et accompagner les besoins de formation, un plan de développement individualisé pour chaque collaborateur est élaboré pendant son entretien de mi-année. Ainsi, 8 collaborateurs ont pu être identifiés, pour un parcours linguistique personnalisé. Autre exemple, fin 2023, un collaborateur a démarré un parcours individualisé avec coaching d'amélioration des écrits professionnels.

Cette démarche est complétée par des actions collectives de développement des compétences, pour renforcer la cohésion des équipes. Par exemple, en 2023, l'ensemble des collaborateurs et des associés a participé à une formation à l'écoute active et au feedback, réalisée au dernier trimestre sur 2 matinées.

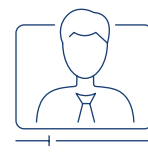
Afin de se positionner en tant qu'acteur responsable, avoir un impact positif dans la transformation climatique de nos sociétés et se plier aux nouvelles réglementations européennes, le Groupe Hexagone a choisi de soutenir l'évolution de ses métiers sur ces sujets en accompagnant la montée en compétences techniques des collaborateurs et la sensibilisation vis-à-vis des pratiques quotidiennes. En 2023, en complément des formations professionnelles obligatoires, 3 collaborateurs ont ainsi été certifiés AMF/ESG.

Car l'investissement financier du Groupe Hexagone va au-delà de l'obligation légale et illustre sa volonté d'accompagner ses collaborateurs tout au long de leur parcours de carrière de façon enrichissante et épanouissante. C'est pourquoi, en 2023, le budget des actions de formation alloué représentait 2% de la masse salariale du Groupe Hexagone.



100 %

des salariés ont eu accès à au moins une formation en 2023



773,5

heures de formation en 2023

LE CHIFFRE 2023

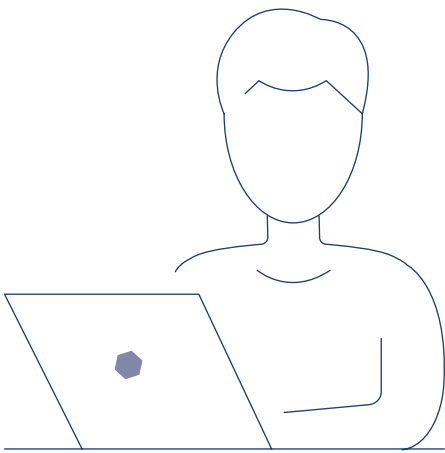
2 %

de la masse salariale alloués aux actions de formation

En 2023, **un examen du personnel** a été réalisé auprès de **100 % des collaborateurs** pour identifier les employés à fort potentiel et évaluer leurs éventuelles compétences à compléter.

FEUILLE DE ROUTE

VALORISER LE CAPITAL HUMAIN, POUR MIEUX L'ENGAGER



PARTAGE DE LA VALEUR ET POLITIQUE DE RÉMUNÉRATION

En juin 2023, pour associer l'ensemble des collaborateurs à la croissance de l'entreprise, un programme d'actionnariat gratuit a été mis en place pour 100 % des salariés en CDI.

En parallèle, le Groupe Hexagone a défini une politique de rémunération prenant en compte la durabilité, en particulier par la prévention des risques de conflits d'intérêts. Ainsi, la rémunération des salariés est composée d'une partie fixe et d'une partie variable, fonction de la réalisation de tous les objectifs au sein du groupe. Cette dernière dépend notamment des performances de l'entité d'appartenance, et des performances individuelles de chacun. En complément, la structure de rémunération des collaborateurs est conçue de façon à inciter à ne proposer un produit ou un service que dans la mesure où il répond aux objectifs et besoins client.

Le télétravail, nouvelle modalité d'organisation

Le Groupe Hexagone a souhaité inscrire le télétravail au cœur des actions majeures en faveur de l'amélioration de la qualité de vie au travail et de la santé au travail.

En effet, pour Hexagone, le télétravail constitue un levier en faveur de la modernisation des relations managériales, fondé sur le volontariat réciproque et sur une relation de confiance mutuelle entre le collaborateur, son manager et l'entreprise. Ce nouveau mode de travail favorise ainsi l'équilibre entre performance économique et sociale. Il a également vocation à offrir une meilleure conciliation entre vie personnelle et vie professionnelle, à donner

une plus grande autonomie, de même qu'il contribue au développement durable en réduisant l'empreinte des transports sur l'environnement.

LE CHIFFRE

100 %
des salariés éligibles
au télétravail

1 à 2 jours
télétravaillés
par semaine /
collaborateurs

SÉCURITÉ ET BIEN-ÊTRE DES COLLABORATEURS

Hexagone s'engage activement dans la sécurité de ses collaborateurs, notamment par l'organisation d'une formation PSC 1 (Prévention et Secours Civiques de niveau 1). Cette session a permis à tous les collaborateurs du groupe d'acquérir des compétences essentielles en matière de premiers secours, d'assistance à une personne en danger, et de réaction face à différentes situations d'urgence.





HEXAGONE 

www.groupe-hexagone.com

Nous contacter :

| +33 1 42 68 90 00

| contact@groupe-hexagone.com

Les informations contenues dans ce document sont confidentielles et transmises à l'intention exclusive de ses destinataires. Elles n'ont aucune valeur contractuelle et le Groupe Hexagone se réserve le droit de les modifier ou de les mettre à jour à tout moment et sans préavis. Toute modification, édition, utilisation ou diffusion non autorisée des informations est interdite.

Groupe Hexagone – SAS au capital de 24 464 135,50 euros – RCS Paris 922 468 038 – APE 64.20Z – N° de TVA intracommunautaire FR43 922 468 038.

Responsable de la publication : Isabelle Renault.

Le Groupe Hexagone est constitué des entités suivantes : Hexagone Finance, Hexagone Conseil et Hexagone Metrics.

Siège social des entités : 39, rue de la Bienfaisance - 75008 Paris.