

“ Contribuer à un monde plus durable ”

HEXAGONE

NOTRE PARCOURS ESG EN 2024

SOMMAIRE

- P2 ÉDITORIAL
- P3 UNE DÉMARCHE ESG DE PROGRÈS CONTINU
- P6 AIDER LES INVESTISSEURS À PRENDRE DES DÉCISIONS D'INVESTISSEMENT DURABLES
- P9 VALORISER LE CAPITAL HUMAIN, POUR MIEUX L'ENGAGER

“ Une feuille de route **ESG** qui engage tous les associés ”

Nous remercions chaleureusement toutes nos équipes qui donnent vie à notre démarche ESG année après année. Grâce à leur énergie, la responsabilité sociétale et l’engagement pour un avenir durable qui ont présidé à la création d’Hexagone font plus que jamais partie de notre quotidien.

Pour jouer pleinement notre rôle d’acteur responsable du secteur financier et avoir un impact positif dans la transformation de nos sociétés, agir dans la durée sur nos enjeux ESG est, en effet, une nécessité. Cela implique non seulement de se fixer une ambition claire, mais aussi de mesurer régulièrement les progrès accomplis, en toute transparence.

C’est tout le sens de ce bilan ESG 2024. Il met en lumière, de manière concise et factuelle, les indicateurs de suivi et les résultats qui témoignent de l’avancée de notre feuille de route.

Cette dernière a été définie collectivement en 2023 par les associés, et chaque collaborateur a été impliqué dans son déploiement. Nous sommes fières de vous présenter aujourd’hui les avancées tangibles constatées dès 2024 : de nombreux objectifs ont été atteints, voire dépassés, démontrant notre capacité à transformer nos intentions en actions.

Portés par la même exigence, nous continuerons à avancer en 2025, guidés par les indicateurs que nous nous sommes fixés.

Isabelle Renault

Présidente et Associée du Groupe Hexagone

Anne-Charlotte Roy

Directrice Recherche & ESG et Associée du Groupe Hexagone



*Six associés engagés :
Frédéric Cezard,
Thomas Albert,
Ugo Bontempi,
Isabelle Renault,
Caroline Serpagli,
Anne-Charlotte Roy
(de gauche à droite)*



Une démarche ESG de progrès continu

Le Groupe Hexagone agit au quotidien dans une logique de transition écologique et solidaire, en donnant du sens à l'action de ses collaborateurs. Sa démarche de progrès continu, initiée depuis son origine, s'inscrit dans la durée et s'incarne au travers d'engagements structurants et de projets concrets impactant l'ensemble de son écosystème. En 2024, les objectifs de la feuille de route ESG ont été atteints et la dynamique s'est encore renforcée grâce à l'aboutissement du processus de certification BCorp initié depuis 2022. Avec l'obtention

de ce label, le groupe réaffirme son engagement envers ses parties prenantes – collaborateurs, clients, fournisseurs, partenaires. Par ailleurs, depuis sa création, Hexagone encourage ses équipes à contribuer à une ou plusieurs causes environnementales et/ou sociétales. Le programme Hexacoeur mis en place depuis deux ans permet à chacun de s'investir selon sa sensibilité personnelle, avec un objectif de 4 missions par an.

OBJECTIFS

Maintenir et renforcer les bonnes pratiques existantes

ACTIONS SUGGÉRÉES	JALONS ET KPIs	CALENDRIER
✓ Adopter une politique générale de développement durable	> Politique de développement durable	2023
✓ Poursuivre la publication du rapport ESG	> Publication d'un rapport annuel	2023 > 2027
✓ Obtenir le label BCorp	> Label BCorp	2025
✓ Maintenir la distinction <i>Great Place to Work</i>	> Great Place to Work	2023 > 2027

1 nouvel
engagement
structurant

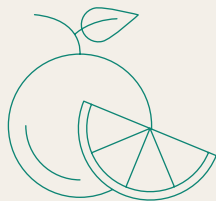
Entreprise



Certifiée

depuis 2024

Encourager
les solidarités



11 kg

de fruits / semaine

refruiting®

Des éco-gestes
qui comptent



100 %

choix d'abonnements
renouvelables



Consommation d'énergie en kW

2024 > 32 961

2023 > 26 308

213 kg

de déchets recyclés



Total achat papier en kg

2024 > 37

2023 > 40,5

2019 > 249

UNE DÉMARCHE ESG
DE PROGRÈS CONTINU

Inciter
les collaborateurs
à s'engager

hexa
cœur



Nettoyage collectif
Frédéric, Mathilde, Caroline et Léna



Banque alimentaire
Lucas, Isabelle et David



Restos du coeur
Deborah et Erika



Lire c'est partir
Océane

7

associations :

entourage 

 **REGLES
ELEMENTAIRES**



 **Banques
Alimentaires**



Participants

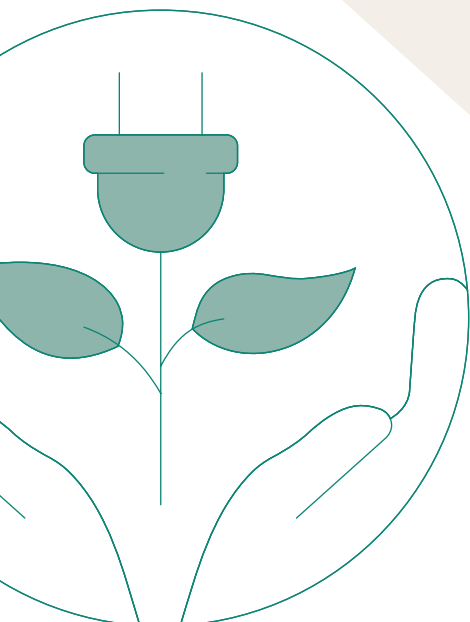
2024 > **25**
2023 > 19

Participations

2024 > **46**
2023 > 34

Heures consacrées

2024 > **163**
2023 > 140



Aider les investisseurs à prendre des décisions d'investissement durables



Le Groupe Hexagone soutient la démarche ESG de ses clients en les aidant à prendre des décisions d'investissement durables. Il continue à les accompagner dans leurs problématiques ISR - rapports réglementaires, politique d'investissement responsable, analyses extra financières. Le pôle d'expertise s'est ainsi renforcé grâce à l'arrivée de Mathilde Mancel comme responsable de l'analyse ESG.

En 2024, pour la deuxième année consécutive, nos expertes ISR ont co-animé le groupe de travail de l'Association Française des Investisseurs Institutionnels (Af2i) pour la mise en place d'un questionnaire ESG. L'exploitation des réponses issues de près de 200 sociétés de gestion a permis d'analyser le marché et l'évolution des pratiques de Place en matière d'investissement responsable.

OBJECTIF

Devenir un acteur ESG de premier plan dans le secteur

ACTIONS SUGGÉRÉES	JALONS ET KPIs	CALENDRIER
Aider les investisseurs à mieux comprendre les caractéristiques des fonds en matière de développement durable/ESG		
✓ Inclure un maximum de données ESG et d'analyses dans Metrics	> Recettes liées à l'ESG (Metrics)	2027
Intégrer des critères d'investissement durable dans toutes les collectes de fonds		
✓ Définir des critères d'exclusion minimaux (par exemple, % d'investissement dans le charbon ou le tabac)	> Critères d'exclusion dans la sélection des fonds (charbon)	2023
✓ Viser des fonds à impact ou labellisés ESG	> Part des fonds labellisés/à impact parmi les fonds intermédiés	2027
✓ Développer une expertise ESG dans les produits structurés	> Expertise ESG dans les produits structurés	2024
Démontrer à l'extérieur son expertise en matière de finance durable		
✓ Promouvoir et commercialiser les résultats du questionnaire annuel ESG afin d'en faire un document de référence pour le marché français.	> Nombre d'exemplaires du document de recherche ESG vendus par an > Mise en place et exploitation des réponses au questionnaire annuel Af2i	2025

1 engagement
structurant



Des critères
et objectifs
d'investissement
durable

0

produit finançant de nouveaux
projets charbon à horizon 2030

8

produits structurés ESG

97 %

des fonds intermédiés sont ESG
(labellisés ou SFDR 9) vs objectif 75 %
des fonds intermédiés SFDR 9
ou labellisés d'ici 2027

Une démarche
d'analyse
et de prospective
ESG renforcée

2

doctorants



Lou Wander



Yujun Huang

157

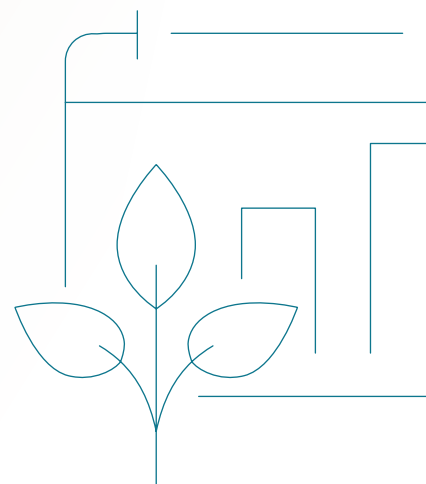
réponses à l'enquête « Believe it or not:
Psychological Bias, ESG, and Investor
Preferences » menée d'avril à octobre 2024

1

nouvelle Responsable Analyse ESG



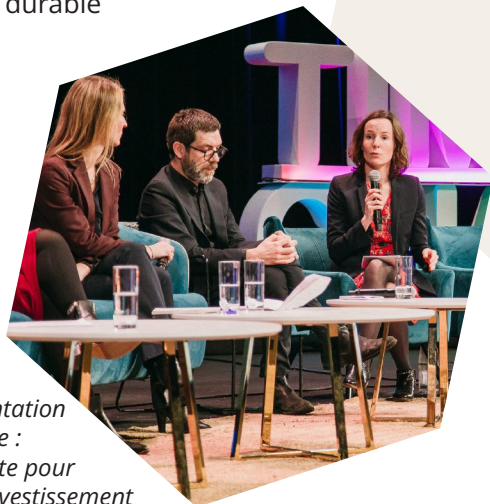
Mathilde Mancel



AIDER LES INVESTISSEURS À PRENDRE DES DÉCISIONS D'INVESTISSEMENT DURABLES

Partager et faire grandir les ambitions ESG

Time to Change, promouvoir
la finance durable



« *Règlementation européenne : est-elle prête pour faciliter l'investissement durable ?* », 26 mars 2024

2

Comités ESG Hexagone :

- Améliorer l'intégration de la Biodiversité dans l'évaluation des investissements
- La thématique sociale dans l'investissement responsable

Étude Af2i :
contribuer activement
aux travaux de Place

Sociétés de gestion répondantes

2024 > **191**
2023 > **137**

Points de données

2024 > **150 000**
2023 > **30 600**

Nouvelles thématiques

4

- Biodiversité • Engagement
- Social • Armes

Metrics, aller plus loin dans l'analyse ESG

Part ESG dans le chiffre d'affaires Metrics

2024 > **13,5 %**
2023 > **4,5 %**



*Restitution
de l'étude Af2i,
novembre 2024*



Valoriser le capital humain, pour mieux l'engager

Le Groupe Hexagone s'engage activement dans le développement des talents et le bien-être au travail de ses collaborateurs. Le groupe s'attache à respecter la parité hommes-femmes à tous les niveaux de son organisation, favorise la diversité intergénérationnelle et privilégie l'équilibre vie privée et vie professionnelle de chacun. Pour embarquer tous les salariés, quelles que soient leur expérience, leurs compétences ou

leur ancienneté dans l'entreprise, des occasions d'échange et de formation sont créées. Ainsi, des actions collectives de développement des compétences personnelles ont été menées en 2024, pour renforcer la cohésion des équipes. Dans un contexte de croissance des effectifs, un enjeu majeur de 2024 a consisté à transmettre et consolider les valeurs et une culture commune, pour solidifier et enrichir les engagements sociétaux et environnementaux du groupe.

OBJECTIF

Veiller à un management RH solide

ACTIONS SUGGÉRÉES	JALONS ET KPIs	CALENDRIER
✓ Procéder à un examen du personnel afin d'identifier les employés à fort potentiel et d'évaluer les éventuelles lacunes en matière de compétences.	> % de salariés couverts par l'examen du personnel	2023
✓ Définir un plan de formation annuel	> % du budget de formation par rapport à la masse salariale	2024
✓ Définir une politique de rémunération		
✓ Y compris un système d'actionnariat des salariés	> % de salariés éligibles à l'actionnariat	2023 > 2024

VALORISER LE CAPITAL HUMAIN,
POUR MIEUX L'ENGAGER

2 engagements
structurants



United Nations
Global Compact

La qualité de vie
et l'humain au cœur
de nos priorités



Collaborateurs

2024 > **34**
2023 > **32**

Collaborateurs de moins
de 25 ans

2024 > **5**
2023 > **1**

Femmes/dirigeants

2024 > **3/6**
2023 > **4/7**

Femmes

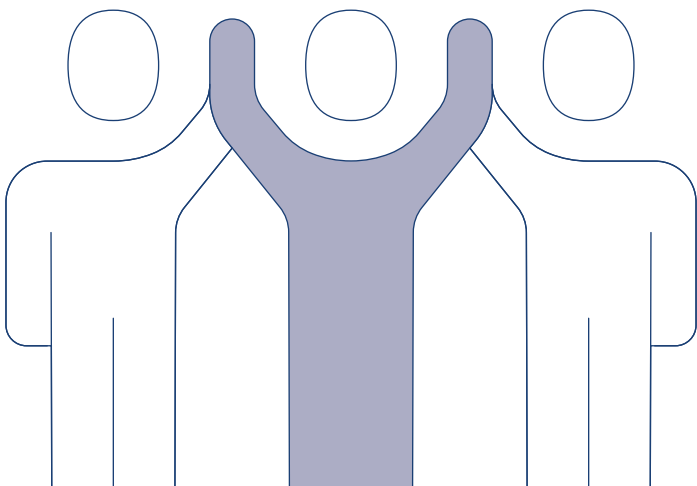
2024 > **16**
2023 > **12**

Temps partiels

2024 > **2**
2023 > **2**

Hommes

2024 > **18**
2023 > **16**



Collaborateurs de plus
de 50 ans

2024 > **3**
2023 > **4**

Acculturer et intégrer

1

séminaire
annuel



*Le séminaire à Bled
(Slovénie) a réuni
l'ensemble des équipes
du 3 au 5 juillet 2024*



Capitaliser sur les talents et le développement des compétences

100 %

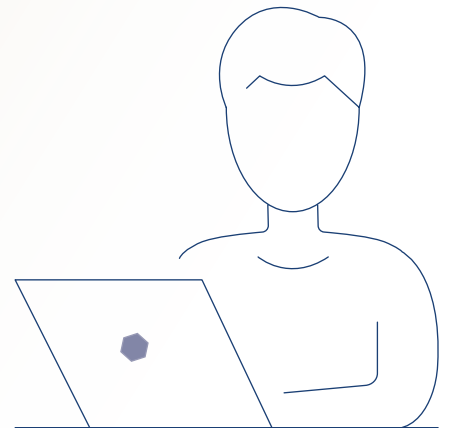
des collaborateurs formés

2 %

de la masse salariale alloués
aux actions de formation

100 %

de satisfaction des collaborateurs
(soit 9 nouveaux arrivants et 1 équipe
de 4 personnes) formés au MBTI





HEXAGONE 

www.groupe-hexagone.com

Nous contacter :

| +33 1 42 68 90 00

| contact@groupe-hexagone.com

Les informations contenues dans ce document sont confidentielles et transmises à l'intention exclusive de ses destinataires. Elles n'ont aucune valeur contractuelle et le Groupe Hexagone se réserve le droit de les modifier ou de les mettre à jour à tout moment et sans préavis. Toute modification, édition, utilisation ou diffusion non autorisée des informations est interdite.

Groupe Hexagone – SAS au capital de 24 464 135,50 euros – RCS Paris 922 468 038 – APE 64.20Z – N° de TVA intracommunautaire FR43 922 468 038.
Responsable de la publication : Isabelle Renault.

Le Groupe Hexagone est constitué des entités suivantes : Hexagone Finance, Hexagone Conseil et Hexagone Metrics.
Siège social des entités : 39, rue de la Bienfaisance - 75008 Paris.